

電柱計画 (案) H30.7.9更新

- . . . 電柱
- . . . 支線

— . . . フェンス施工部分 (2m)

※フェンスについては隣地が外構 (ブロック) を施工した場合は見通しが悪くなる場合があります。

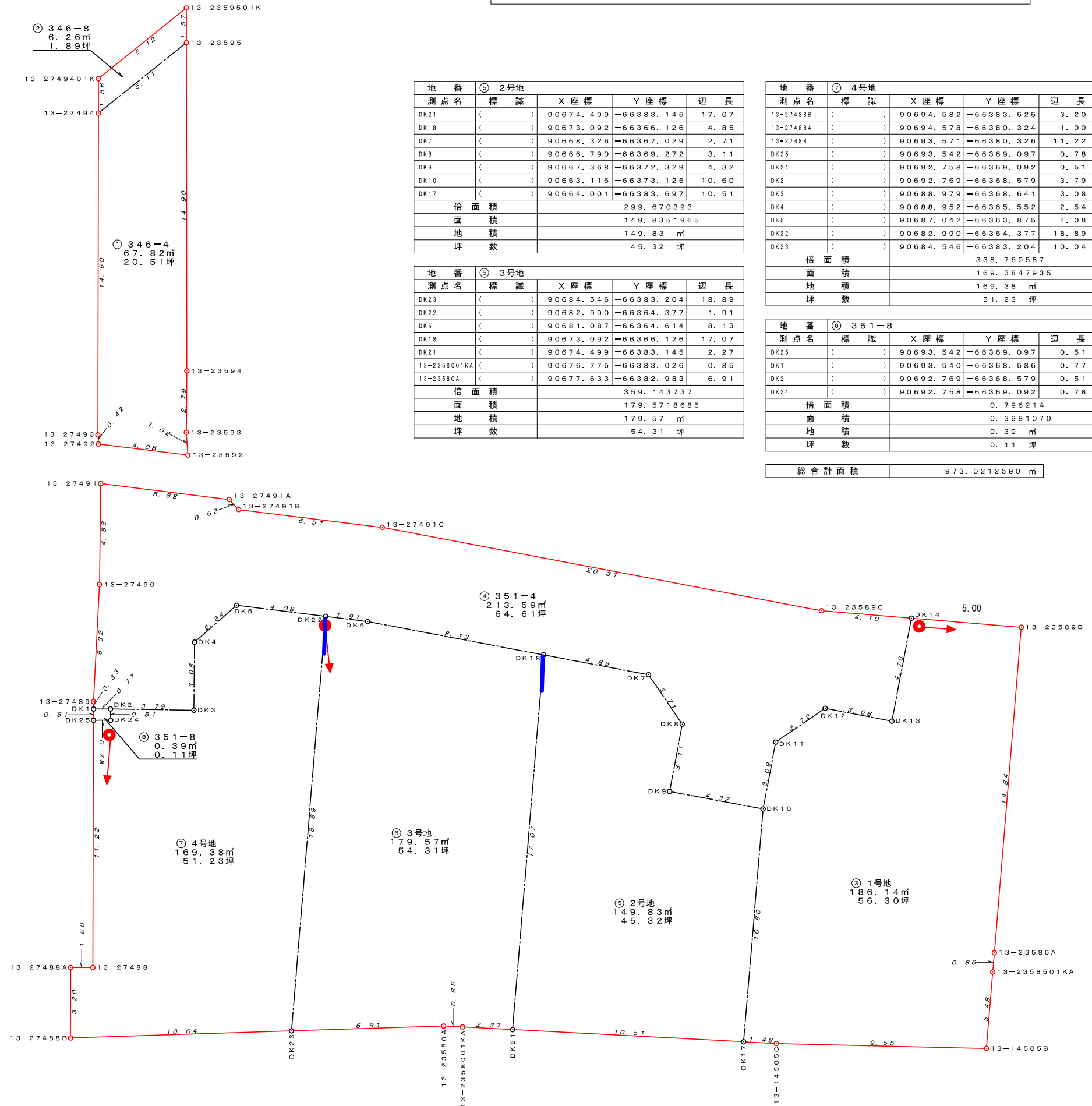
座標求積表

地番 ① 346-4				
測点名	標識	X座標	Y座標	辺長
13-27492	()	90693.312	-66356.546	0.42
13-27493	()	90693.343	-66356.126	14.60
13-27494	()	90693.318	-66341.517	5.11
13-23595	()	90689.322	-66338.320	14.90
13-23594	()	90689.301	-66353.220	2.79
13-23593	()	90689.324	-66356.016	1.02
13-23592	()	90689.254	-66357.043	4.08
倍面積	135.643225			
面積	67.8216125			
地積	67.82 m ²			
坪数	20.51 坪			

地番 ② 346-8				
測点名	標識	X座標	Y座標	辺長
13-27494	()	90693.318	-66341.517	1.56
13-2749401K	()	90693.315	-66339.954	5.12
13-2359501K	()	90689.324	-66336.743	1.57
13-23595	()	90689.322	-66338.320	5.11
倍面積	12.536386			
面積	6.2681930			
地積	6.26 m ²			
坪数	1.89 坪			

地番 ③ 1号地				
測点名	標識	X座標	Y座標	辺長
DK17	()	90664.001	-66383.697	10.60
DK10	()	90663.116	-66373.125	3.09
DK11	()	90662.542	-66370.088	2.72
DK12	()	90660.295	-66368.555	3.08
DK13	()	90657.264	-66369.136	4.76
DK14	()	90656.376	-66364.458	5.00
13-23589B	()	90651.387	-66364.871	14.84
13-23585A	()	90652.609	-66379.661	0.86
13-2358501KA	()	90652.681	-66380.526	3.48
13-14505B	()	90652.968	-66384.001	9.55
13-14505C	()	90662.516	-66383.776	1.48
倍面積	372.285191			
面積	186.1425955			
地積	186.14 m ²			
坪数	56.30 坪			

地番 ④ 351-4				
測点名	標識	X座標	Y座標	辺長
DK1	()	90693.540	-66368.586	0.33
13-27489	()	90693.540	-66368.253	5.32
13-27490	()	90693.267	-66362.931	4.58
13-27491	()	90693.216	-66358.342	5.88
13-27491A	()	90687.375	-66359.067	0.62
13-27491B	()	90686.948	-66359.525	6.57
13-27491C	()	90680.420	-66360.336	20.31
13-23589C	()	90660.464	-66364.121	4.10
DK14	()	90656.376	-66364.458	4.76
DK13	()	90657.264	-66369.136	3.08
DK12	()	90660.295	-66368.555	2.72
DK11	()	90662.542	-66370.088	3.09
DK10	()	90663.116	-66373.125	4.32
DK9	()	90667.368	-66372.329	3.11
DK8	()	90666.790	-66369.272	2.71
DK7	()	90668.326	-66367.029	4.85
DK18	()	90673.092	-66366.126	8.13
DK6	()	90681.087	-66364.614	1.91
DK22	()	90682.990	-66364.377	4.08
DK5	()	90687.042	-66363.875	2.54
DK4	()	90688.952	-66365.552	3.08
DK3	()	90688.979	-66368.641	3.79
DK2	()	90692.769	-66368.579	0.77
倍面積	427.197785			
面積	213.5988925			
地積	213.59 m ²			
坪数	64.61 坪			



出来形実測図・分筆予定図 S=1/200

所在：松山市星岡三丁目

地番 ⑤ 2号地				
測点名	標識	X座標	Y座標	辺長
DK21	()	90674.499	-66383.145	17.07
DK18	()	90673.092	-66366.126	4.85
DK7	()	90668.326	-66367.029	2.71
DK8	()	90666.790	-66369.272	3.11
DK9	()	90667.368	-66372.329	4.32
DK10	()	90663.116	-66373.125	10.60
DK17	()	90664.001	-66383.697	10.51
倍面積	299.670393			
面積	149.8351965			
地積	149.83 m ²			
坪数	45.32 坪			

地番 ⑥ 3号地				
測点名	標識	X座標	Y座標	辺長
DK23	()	90684.546	-66383.204	18.89
DK22	()	90682.990	-66364.377	1.91
DK6	()	90681.087	-66364.614	8.13
DK18	()	90673.092	-66366.126	17.07
DK21	()	90674.499	-66383.145	2.27
13-2358001KA	()	90676.775	-66383.026	0.85
13-23580A	()	90677.633	-66382.983	6.91
倍面積	359.143737			
面積	179.5718685			
地積	179.57 m ²			
坪数	54.31 坪			

地番 ⑦ 4号地				
測点名	標識	X座標	Y座標	辺長
13-27488B	()	90694.582	-66383.525	3.20
13-27488A	()	90694.578	-66380.324	1.00
13-27488	()	90693.571	-66380.326	11.22
DK25	()	90693.542	-66369.097	0.78
DK24	()	90692.758	-66369.092	0.51
DK2	()	90687.042	-66368.579	3.79
DK3	()	90688.979	-66368.641	3.08
DK4	()	90688.952	-66365.552	2.54
DK5	()	90687.042	-66363.875	4.08
DK22	()	90682.990	-66364.377	18.89
DK23	()	90684.546	-66383.204	10.04
倍面積	338.769587			
面積	169.3847935			
地積	169.38 m ²			
坪数	51.23 坪			

地番 ⑧ 351-8				
測点名	標識	X座標	Y座標	辺長
DK25	()	90693.542	-66369.097	0.51
DK1	()	90693.540	-66368.586	0.77
DK2	()	90692.769	-66368.579	0.51
DK24	()	90692.758	-66369.092	0.78
倍面積	0.796214			
面積	0.3981070			
地積	0.39 m ²			
坪数	0.11 坪			

総合面積	973.0212590 m ²
------	----------------------------