

売土地

- 1. 売地
- 2. 借地権譲渡

免許番号 愛媛県知事免許(3)第4780号
 商号 株式会社 上浮穴エム・シー
 所在地 松山市井門町373番地1
 電話 FAX TEL 089 (957) 6530 / FAX 089 (957) 2988



支部名 松山
 担当者

(社) 西日本不動産流通機構

物件番号 ※
 登録番号 ※

ハトマークサイト

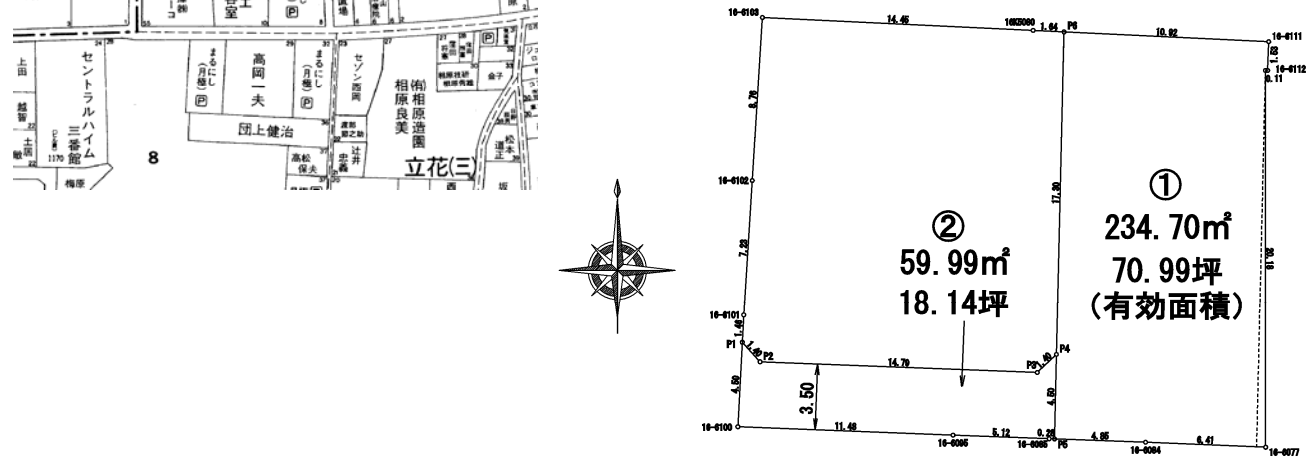
登録年月日 ※ 平成 年 月 日
 登録番号 ※

価格	1,920万円	①号地部分(約70.99)	単価	24.0	円/坪	m ²
		②号地部分(約18.14)	単価	12.0	円/坪	m ²

所在地 松山市中村4丁目405番3より分筆予定

土地面積	公簿	m ²	実測	約320.51	m ²	うち私道面積	
		坪		約96.95	坪		m ²
交通	伊予鉄バス 立花駅前		バス停より徒歩	約210	(分)	m	
※バス・鉄道の無いところの限り、著名施設からの距離を記入	鉄道	伊予鉄道高浜横河原線	立花	駅より徒歩	約210	(分)	m
著名施設	より						m

□ 個人情報の利用目的及び第三者提供など個人情報の取り扱いに関して
 売主の同意を得て登録する



販売総区画数 区画 販売区画数 区画 (2区画以上必須)

土地権利	①所有権 2.旧法地上権 3.旧法賃借権 4.普通地上権 5.定期地上権 6.普通賃借権 7.定期賃借権
	借地権1ヶ月の賃料 円 借地期間 (転賃の場合は残期間)
	保証金 万円(定期地上権・定期賃借権の場合必須) 権利金 万円(定期地上権・定期賃借権の場合必須)

地目 ①宅地 2.田 3.畑 4.山林 5.雑種地 6.その他 ()

都市計画 ①市街化区域 2.市街化調整区域 3.未線引・非線引区域 4.都市計画区域外 5.準都市計画区域

用途地域 1.一低住専 2.二低住専 3.一中高住専 4.二中高住専 ⑤一種住居 6.二種住居
 7.準住居 8.近隣商業 9.商業 10.準工 11.工業 12.工専

建ぺい率 60 % 容積率 200 %

最適用途 ①住宅用地 2.マンション用地 3.ビル用地 4.店舗用地 5.工場用地 6.配送センター 7.営業所
 8.保養所 9.事務所用地 10.別荘用地 11.倉庫用地 12.資材置場用地 13.家庭菜園用地
 14.7P用地 15.社宅・社員寮 16.病院・診療所 17.畑・農地 18.事業用地 19.駐車場用地

法令上の制限 1.防火地域 ②準防火地域 3.都市計画公園 4.風致地区 5.地区計画区域
 6.埋蔵文化財包蔵地 7.宅地造成規制区域 8.その他 () [対象となる場合は必須]

国土法届 1.要 2.確認済 (対象となる場合は必須) 地勢 ①平坦 2.高台 3.低地 4.ひな段 5.傾斜地 6.その他

接道状況 ①一方 2.角地 3.三方 4.四方 5.二方(除角地)

接道	方向 1.北 2.北東 3.東 4.南東 5.南 6.南西 ⑦西 8.北西	舗装 ①有 2.無
(主な2方向)	幅員 約4 m 種別 ①公道 2.私道	位置指定 1.有 2.無
	方向 1.北 2.北東 3.東 4.南東 5.南 6.南西 7.西 8.北西	舗装 1.有 2.無
	幅員 m 種別 1.公道 2.私道	位置指定 1.有 2.無

現況 ①更地 2.上物有 引渡 1.即時 ②相談 3.指定有 (上・中・下)旬

設備 ①上水道 ②下水道 ③電気 ④都市ガス 5.プロパンガス 6.浄化槽 7.側溝 8.汲取

条件等 1.建築条件付 ②更地渡し 3.現況渡し 4.相談 開発許可番号

施設負担金等 価格の他に要する費用 ①有 (水道設備負担金25万円) 2.無

工事完了予定 (2区画以上必須)

取引態様 1.売主 2.代理 3.専属専任媒介 4.専任媒介 ⑤一般媒介

備考 面積増減相談可

報酬形態 ①分かれ 2.なし 3.3%+6万円 4. % 5. 円 6. % + 円