

売住宅

1. 新築戸建
● 中古戸建
3. その他
()

免許番号
商号
所在地
電話 FAX



愛媛県知事免許(8)第3503号
株式会社 上浮穴産業
松山市井門町373番地1
TEL089(957)2000/FAX089(957)2988

支部名
松山
担当者

(社)西日本不動産流通機構
物件番号※
登録番号※

ハトマークサイト
登録年月日※ 令和 年 月 日
登録番号※

価格 3,600 万円 ● 消費税込み
2. 消費税無し

所在地 松山市北持田町33番地7, 42番地1

土地 公簿 171.63 m² 実測 m² うち私道面積
面積 約 51.91 坪 坪 m²

延べ床 139.42 m² ● 連棟式でない 建築確認番号(未完成の場合必須)
面積 約 42.17 坪 2. 連棟式 有・申請中(公開不可)

交通 伊予鉄バス 東署前 バス停より徒歩 350 m
鉄道 線 駅より徒歩 m
著名施設 より m

販売総戸数 戸 販売戸数 戸(2戸以上必須)

土地権利 ● 所有権 2. 旧法地上権 3. 旧法賃借権 4. 普通地上権 5. 定期地上権 6. 普通賃借権 7. 定期賃借権
借地権1ヶ月の賃料 円 借地期間 (転貸の場合は残期間)
保証金 万円(定期地上権・定期賃借権の場合必須) 権利金 万円(定期地上権・定期賃借権の場合必須)

建築面積 約70.74 m² 建物階数 2 地上 2 階・地下 階 開発許可番号

建物構造 ● 木造 2. ブロック造 3. 鉄骨造 4. RC 5. SRC 6. PC 7. HPC 8. 軽量鉄骨 9. ALC

屋根 ● 瓦 2. スレート 3. 鉄板 4. コンクリート陸屋根 5. その他

各階面積 1階 69.71m²・2階 69.71m²

間取り 部屋数(5) 1. K ● DK 3. LK 4. LDK 5. SK 6. SDK 7. SLK 8. SLDK

地目 ● 宅地 2. 田 3. 畑 4. 山林 5. 雑種地 6. その他()

国土法届 1. 要 2. 確認済 (対象となる場合は必須) 築年月 昭和62年7月21日 (未完成の場合、工事完了予定年月)

都市計画 ● 市街化区域 2. 市街化調整区域 3. 未線引・非線引区域 4. 都市計画区域外 5. 準都市計画区域

用途地域 1. 一低住専 2. 二低住専 3. 一中高住専 4. 二中高住専 ● 一種住居 6. 二種住居
7. 準住居 8. 近隣商業 9. 商業 10. 準工 11. 工業 12. 工専

建ぺい率 60 % 容積率 200 %

法令上の制限 1. 防火地域 ● 準防火地域 3. 都市計画公園 4. 風致地区 5. 地区計画区域
6. 埋蔵文化財包蔵地 7. 宅地造成規制区域 8. その他() [対象となる場合は必須]

接道状況 ● 一方 2. 角地 3. 三方 4. 四方 5. 二方(除角地)

主な接道 方向 1. 北 2. 北東 3. 東 4. 南東 ● 南 6. 南西 7. 西 8. 北西 舗装 ● 有 2. 無
幅員 4 m 種別 ● 公道 2. 私道 接面 8.4 m 位置指定 1. 有 ● 無

現況 1. 居住中 ● 空家 3. 賃貸中 4. 建築中 引渡 1. 即時 ● 相談 3. 指定有
5. 完成済 6. 未着工 令和 年 月 (上・中・下)旬

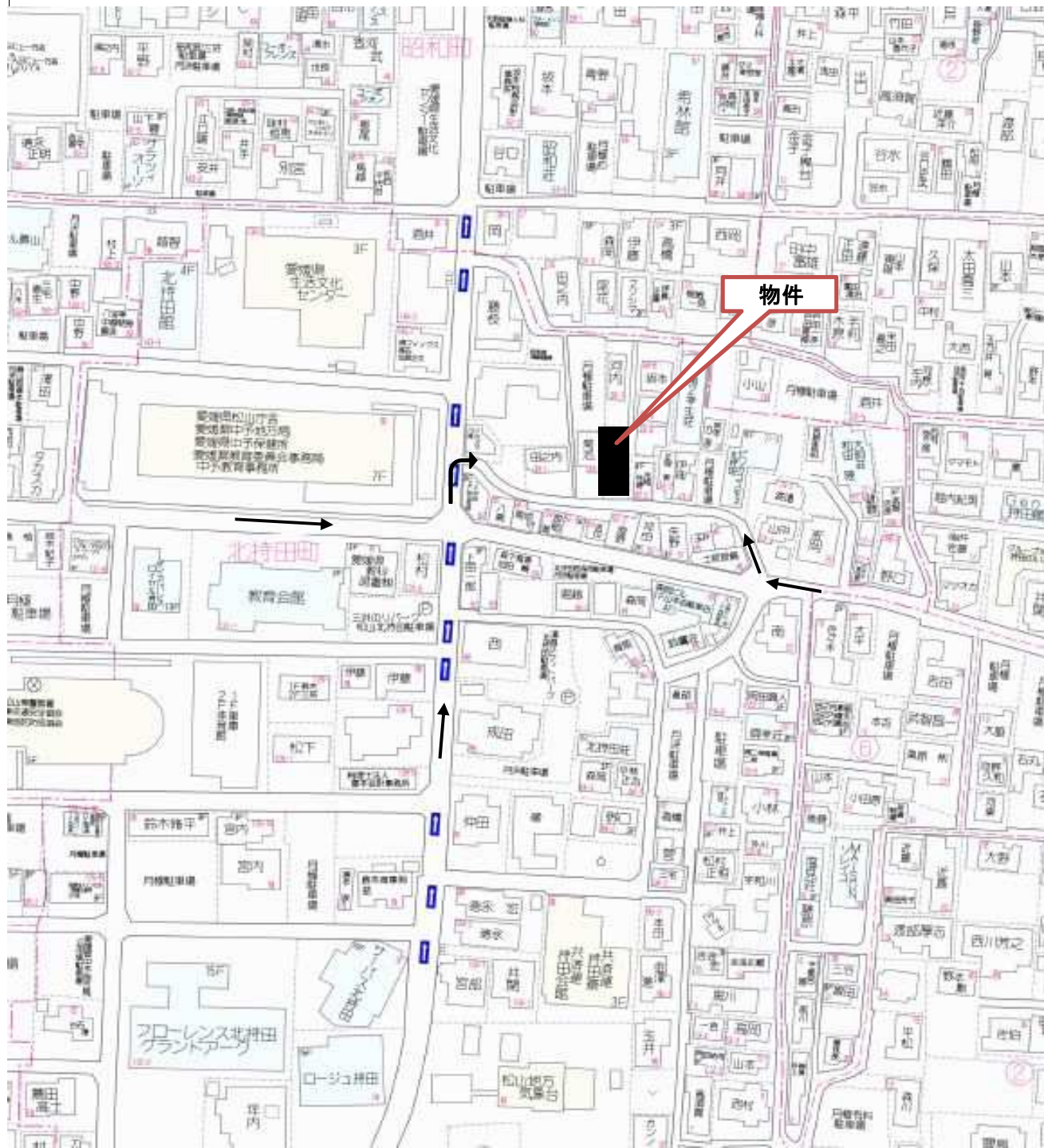
設備 ● 上水道 ● 下水道 ● 電気 ● 都市ガス 5. プロパンガス 6. 浄化槽 7. 側溝 8. 汲取
● 駐車場 10. その他()

施設負担金等 価格の他に要する費用 1. 有()に 万円) ● 無

取引態様 1. 売主 2. 代理 3. 専属専任媒介 4. 専任媒介 ● 一般媒介

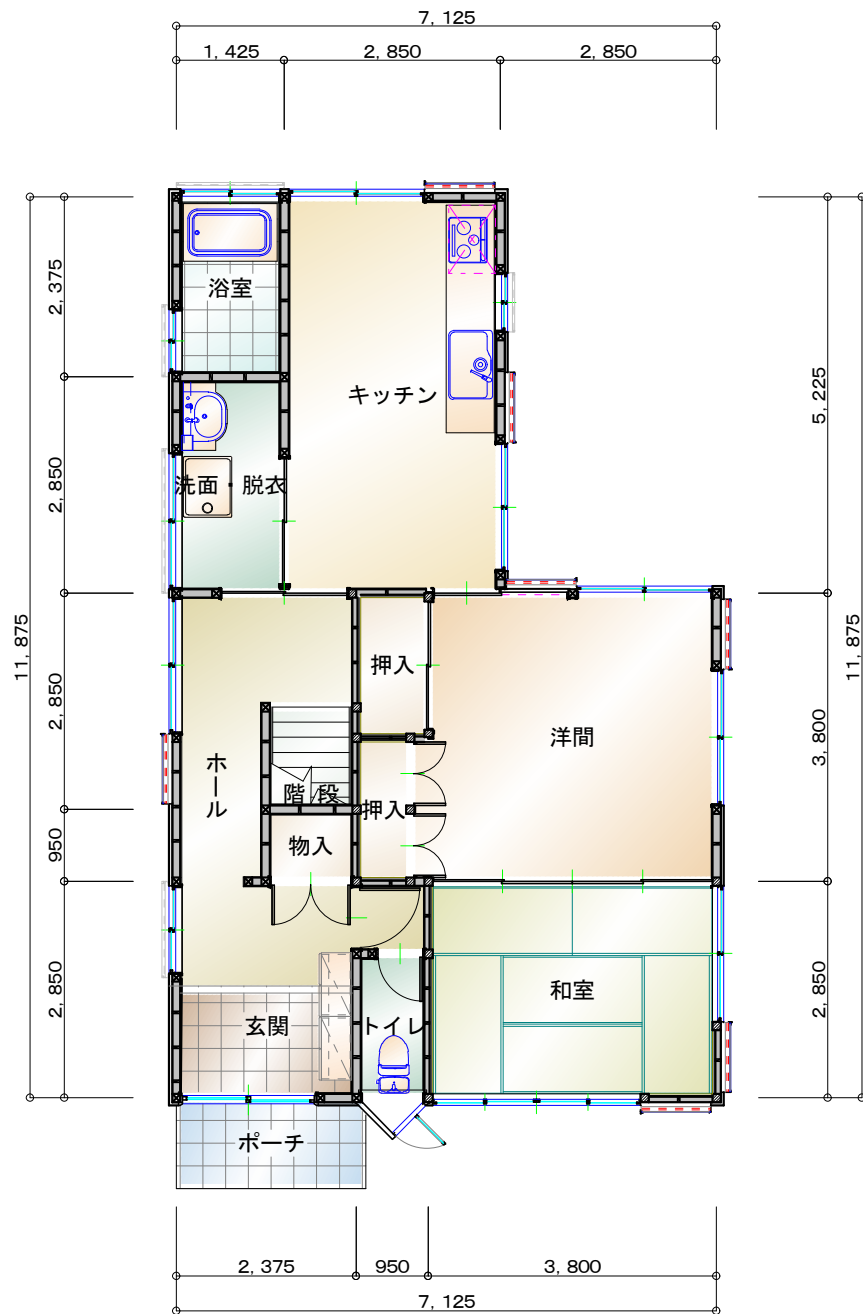
備考
・校区(東雲小学校、東中学校) ・間取りは別紙図面参照
・使用状態良好!簡単なリフォームでお住まい可能です。
・貴重なエリアの物件です。お早めに! □ 一般公開を希望しない

報酬形態 ● 分かれ 2. なし 3. 3%+6万円 4. ___% 5. ___円 6. ___%+___円

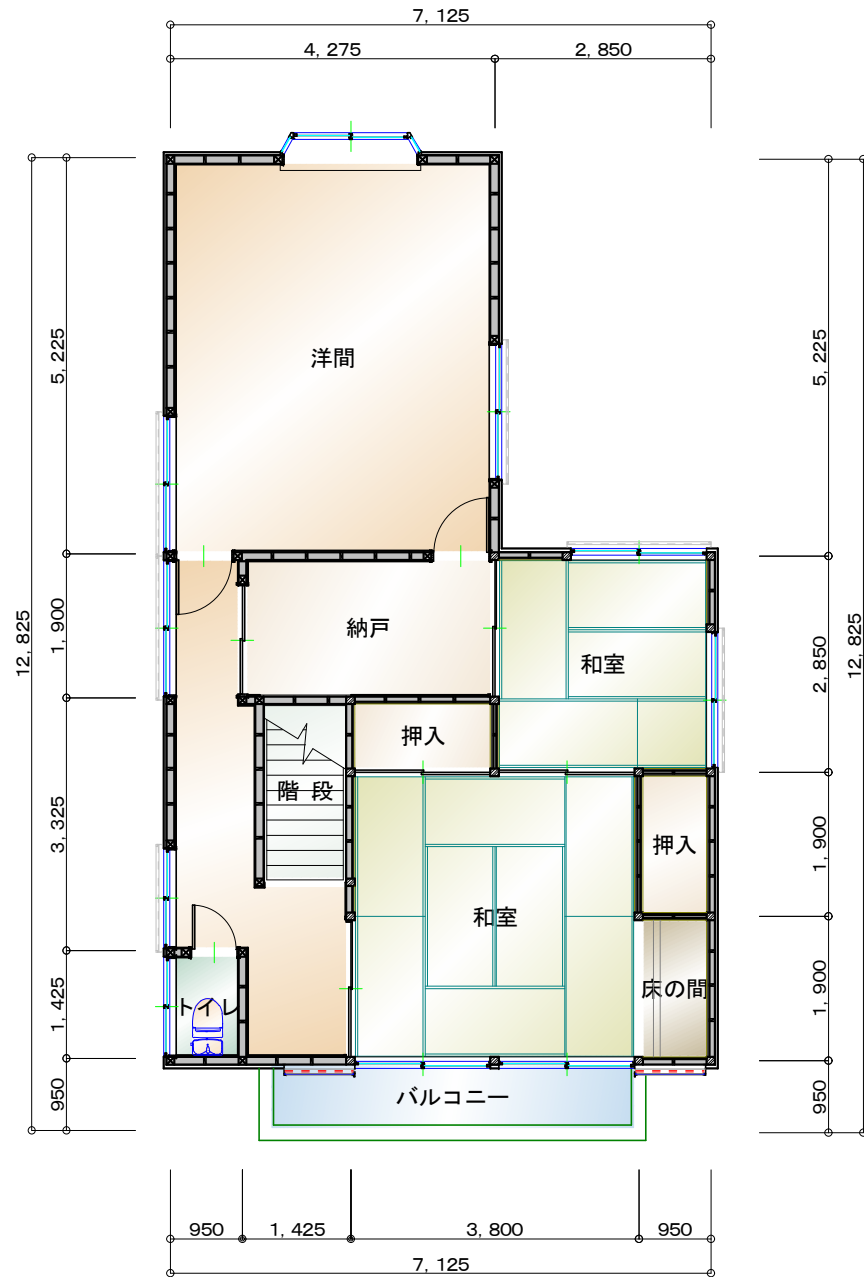


Copyright(C)2019 ZENRIN CO., LTD. (Z19E0第120号)

媒介契約日 令和 年 月 日 ●有効期間は媒介契約日より3ヶ月間(公開は登録より80日間) 太線の枠内は必ずご記入ください。未記入の場合、登録できません。 ※印の欄は記入しないでください。 17.03様式



平面図 1階



平面図 2階

建物面積表		
1階床面積	69.71㎡	21.09坪
2階床面積	69.71㎡	21.09坪
延べ面積	139.42㎡	42.17坪