

丈 量

S = 1 / 250

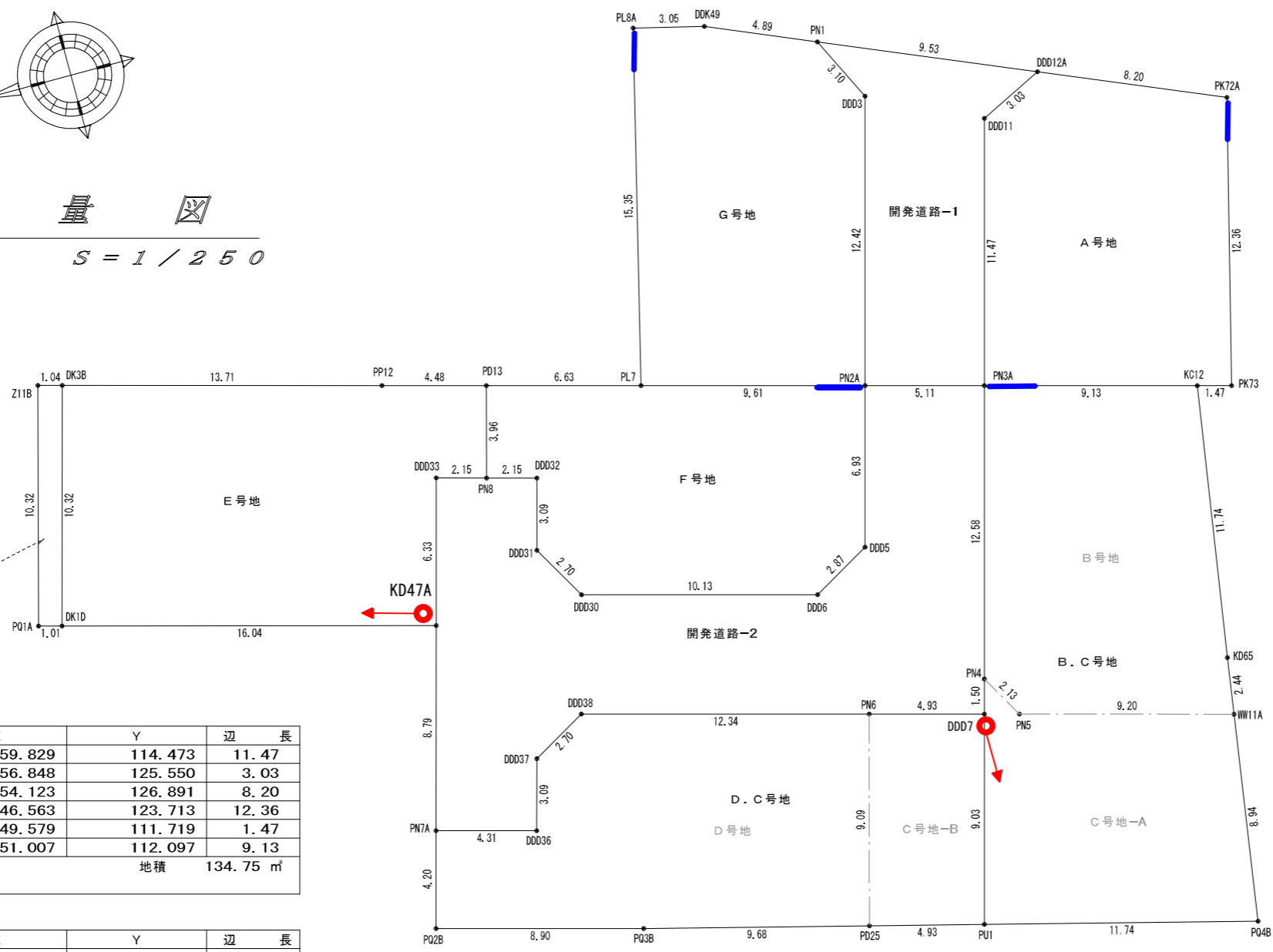
電柱計画 (案) R7. 8.6更新

- ... 電柱
- ... 支線

— ... フェンス施工部分 (2m)

※フェンスについては隣地が外構 (ブロック) を施工した場合は見通しが悪くなる場合があります。

道路後退部分



地番 A号地

測点	X	Y	辺長
PN3A	159.829	114.473	11.47
DDD11	156.848	125.550	3.03
DDD12A	154.123	126.891	8.20
PK72A	146.563	123.713	12.36
PK73	149.579	111.719	1.47
KC12	151.007	112.097	9.13
倍積	269.503828	地積	134.75 m ²
面積	134.7519140		

地番 B号地

測点	X	Y	辺長
PN5	162.035	100.466	2.13
PN4	163.100	102.316	12.58
PN3A	159.829	114.473	9.13
KC12	151.007	112.097	11.74
KD65	152.789	100.484	2.44
WW11A	153.149	98.069	9.20
倍積	277.474097	地積	138.73 m ²
面積	138.7370485		

地番 C号地-A

測点	X	Y	辺長
PN4	163.100	102.316	2.13
PN5	162.035	100.466	9.20
WW11A	153.149	98.069	8.94
PQ4B	154.465	89.221	11.74
PU1	165.839	92.138	9.03
DDD7	163.492	100.859	1.50
倍積	203.502493	地積	101.75 m ²
面積	101.7512465		

地番 C号地-B

測点	X	Y	辺長
PN6	168.258	102.143	4.93
DDD7	163.492	100.859	9.03
PU1	165.839	92.138	4.93
PD25	170.618	93.364	9.09
倍積	89.426035	地積	44.71 m ²
面積	44.7130175		

地番 D号地

測点	X	Y	辺長
PQ2B	188.597	98.086	4.20
PN7A	187.503	102.144	4.31
DDD36	183.336	101.016	3.09
DDD37	182.526	104.002	2.70
DDD38	180.182	105.355	12.34
PN6	168.258	102.143	9.09
PD25	170.618	93.364	9.68
PQ3B	179.995	95.769	8.90
倍積	294.185509	地積	147.09 m ²
面積	147.0927545		

B. C号地 面積一覽表

符号	地番	用地面積
	B号地	138.7370485
	C号地-A	101.7512465
	合計面積	240.4882950
	地積	240.48 m ²

地番 E号地

測点	X	Y	辺長
DK1D	200.715	114.792	10.32
DK3B	198.028	124.761	13.71
PP12	184.784	121.194	4.48
PD13	180.452	120.027	3.96
PN8	181.482	116.196	2.15
DDD33	183.567	116.759	6.33
KD47A	185.214	110.638	16.04
倍積	348.142149	地積	174.07 m ²
面積	174.0710745		

D. C号地 面積一覽表

符号	地番	用地面積
	D号地	147.0927545
	C号地-B	44.7130175
	合計面積	191.8057720
	地積	191.80 m ²

地番 道路後退部分

測点	X	Y	辺長
PQ1A	201.692	115.054	10.32
Z11B	199.032	125.031	1.04
DK3B	198.028	124.761	10.32
DK1D	200.715	114.792	1.01
倍積	21.178815	地積	10.58 m ²
面積	10.5894075		

地番 開発道路-1

測点	X	Y	辺長
PN2A	164.768	115.803	12.42
DDD3	161.540	127.798	3.10
PN1	162.909	130.584	9.53
DDD12A	154.123	126.891	3.03
PN3A	159.829	114.473	5.11
倍積	154.050968	地積	77.02 m ²
面積	77.0254840		

地番 開発道路-2

測点	X	Y	辺長
PN7A	187.503	102.144	8.79
KD47A	185.214	110.638	6.33
DDD33	183.567	116.759	2.15
PN8	181.482	116.196	2.15
DDD32	179.398	115.634	3.09
DDD31	180.200	112.640	2.70
DDD30	178.850	110.295	10.13
DDD6	169.063	107.667	2.87
DDD5	166.570	109.106	6.93
PN2A	164.768	115.803	5.11
PN3A	159.829	114.473	12.58
PN4	163.100	102.316	1.50
DDD7	163.492	100.859	4.93
PN6	168.258	102.143	12.34
DDD38	180.182	105.355	2.70
DDD37	182.526	104.002	3.09
DDD36	183.336	101.016	4.31
倍積	430.700408	地積	215.35 m ²
面積	215.3502040		

地番 F号地

測点	X	Y	辺長
PN8	181.482	116.196	3.96
PD13	180.452	120.027	6.63
PL7	174.050	118.303	9.61
PN2A	164.768	115.803	6.93
DDD5	166.570	109.106	2.87
DDD6	169.063	107.667	10.13
DDD30	178.850	110.295	2.70
DDD31	180.200	112.640	3.09
DDD32	179.398	115.634	2.15
倍積	262.154819	地積	131.07 m ²
面積	131.0774095		

地番 G号地

測点	X	Y	辺長
PL7	174.050	118.303	15.35
PL8A	170.385	133.211	3.05
DDK49	167.418	132.479	4.89
PN1	162.909	130.584	3.10
DDD3	161.540	127.798	12.42
PN2A	164.768	115.803	9.61
倍積	290.661145	地積	145.33 m ²
面積	145.3305725		

