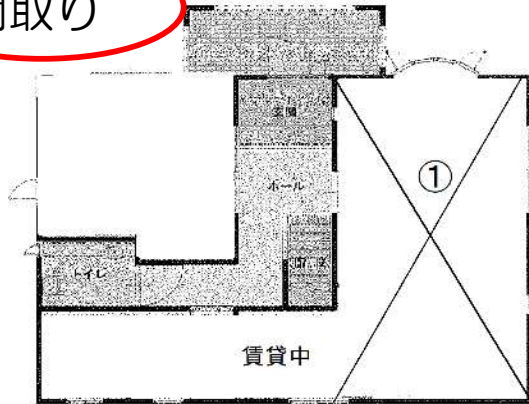


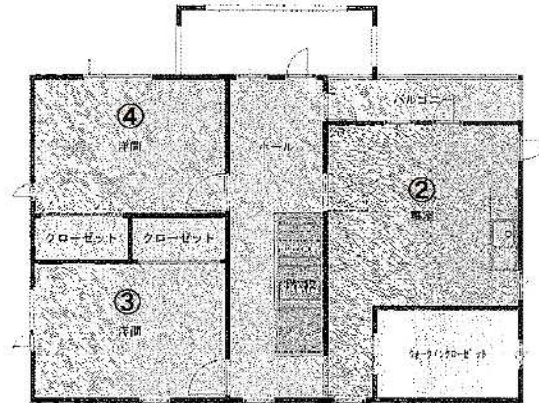
井門町 事務所 2階

R33号線沿い
松山インターまですぐ。

間取り



1階



2階

共有部分あり



住所	松山市北井門2丁目1-14		
家賃	88,000	円	共益費 2,200円
敷金	3ヶ月	礼金	1ヶ月
交通	バス停 松山IC口 徒歩2分		
構造・規模	木造コロニアル葺2階建て/2階部分		
使用部分	約48㎡	引渡日	即時
駐車場	1台 6,600円/月	上水道代	3,300円/月
備考	<p>記載の金額はすべて税込み金額です。 契約年数：2年（2年以降は自動更新） 賃貸保証加入要：初回月額賃料100%・毎年10%必要 駐車台数：台数相談 什器備品保険加入要 お気軽にご相談ください。</p>		



宅地建物取引業/愛媛県知事免許第(7)4078号
株式会社 上浮穴ホーム

〒791-1114 愛媛県松山市井門町373-1
TEL089-957-6540 FAX089-958-3129