

21-2

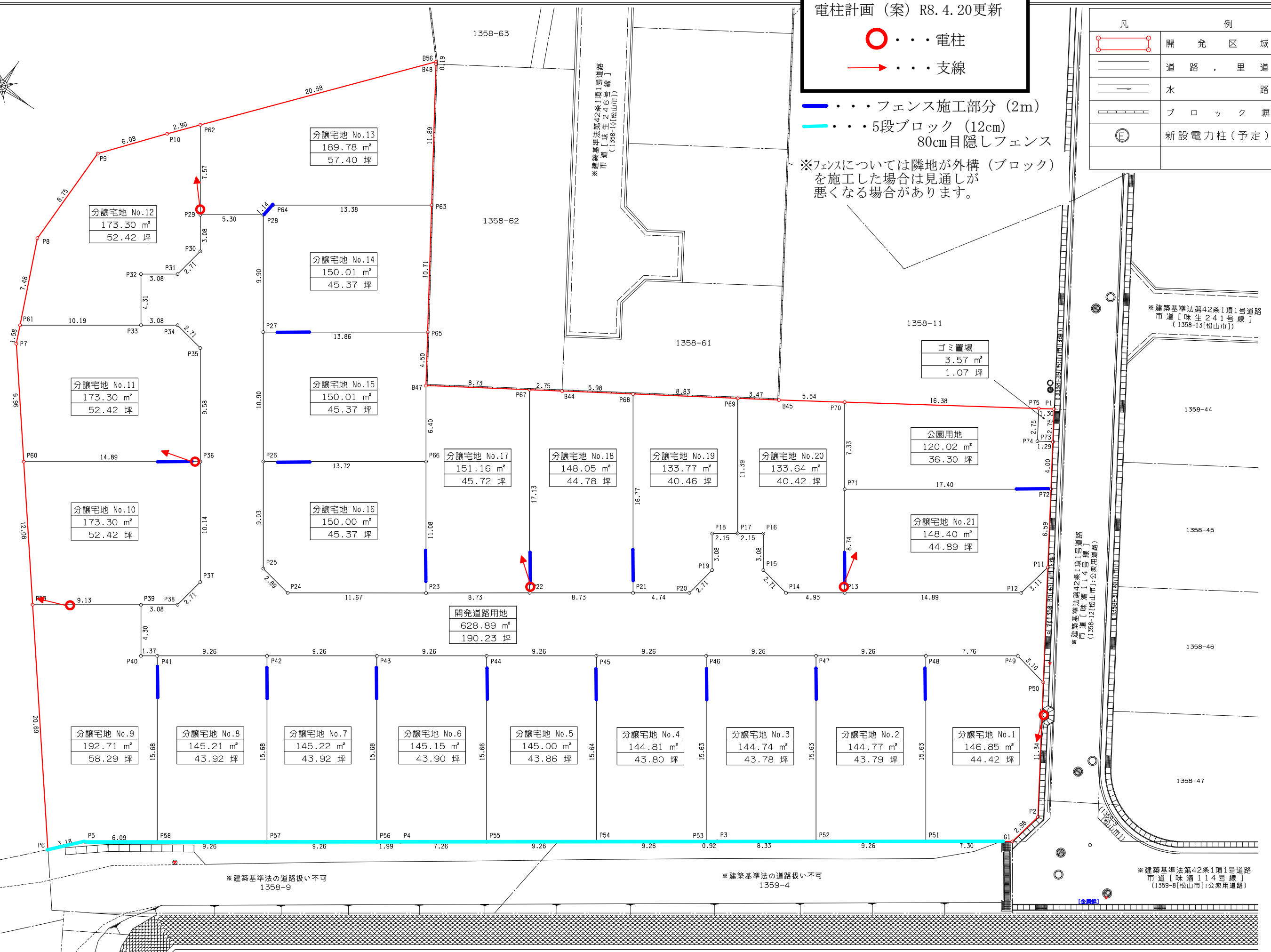
電柱計画 (案) R8.4.20更新

- . . . 電柱
- . . . 支線

- . . . フェンス施工部分 (2m)
- . . . 5段ブロック (12cm) 80cm目隠しフェンス

※フェンスについては隣地が外構 (ブロック) を施工した場合は見通しが悪くなる場合があります。

凡	例
<span style="color: red;">□</span>	開発区域
<span style="color: red;">—</span>	道路, 里道
<span style="color: blue;">—</span>	水路
<span style="color: cyan;">—</span>	ブロック塀
ⓔ	新設電力柱 (予定)



分譲宅地 No.1

測点	X	Y
P48	94332.629	-71002.537
P49	94326.292	-70998.057
P50	94323.248	-70998.642
P2	94317.069	-71008.162
G1	94317.636	-71011.092
P51	94323.603	-71015.305
倍積	293.711959	
面積	146.8559795	地積 146.85 m <sup>2</sup>

分譲宅地 No.2

測点	X	Y
P47	94340.191	-71007.882
P48	94332.629	-71002.537
P51	94323.603	-71015.305
P52	94331.167	-71020.647
倍積	289.556254	
面積	144.7781270	地積 144.77 m <sup>2</sup>

分譲宅地 No.3

測点	X	Y
P46	94347.753	-71013.228
P47	94340.191	-71007.882
P52	94331.167	-71020.647
P3	94337.975	-71025.455
P53	94338.730	-71025.991
倍積	289.497667	
面積	144.7488335	地積 144.74 m <sup>2</sup>

分譲宅地 No.4

測点	X	Y
P45	94355.314	-71018.573
P46	94347.753	-71013.228
P53	94338.730	-71025.991
P54	94346.281	-71031.351
倍積	289.632536	
面積	144.8162680	地積 144.81 m <sup>2</sup>

分譲宅地 No.5

測点	X	Y
P44	94362.876	-71023.919
P45	94355.314	-71018.573
P54	94346.281	-71031.351
P55	94353.833	-71036.712
倍積	290.009913	
面積	145.0049565	地積 145.00 m <sup>2</sup>

分譲宅地 No.6

測点	X	Y
P43	94370.438	-71029.264
P44	94362.876	-71023.919
P55	94353.833	-71036.712
P4	94359.753	-71040.915
P56	94361.386	-71042.069
倍積	290.315049	
面積	145.1575245	地積 145.15 m <sup>2</sup>

分譲宅地 No.7

測点	X	Y
P42	94378.000	-71034.610
P43	94370.438	-71029.264
P56	94361.386	-71042.069
P57	94368.948	-71047.415
倍積	290.446804	
面積	145.2234020	地積 145.22 m <sup>2</sup>

分譲宅地 No.8

測点	X	Y
P41	94385.562	-71039.955
P42	94378.000	-71034.610
P57	94368.948	-71047.415
P58	94376.510	-71052.760
倍積	290.428700	
面積	145.2143500	地積 145.21 m <sup>2</sup>

分譲宅地 No.9

測点	X	Y
P39	94389.171	-71037.228
P40	94386.683	-71040.748
P41	94385.562	-71039.955
P58	94376.510	-71052.760
P5	94381.491	-71056.281
P6	94383.658	-71058.620
P59	94396.630	-71042.501
倍積	385.438158	
面積	192.7190790	地積 192.71 m <sup>2</sup>

分譲宅地 No.10

測点	X	Y
P36	94392.044	-71024.486
P37	94386.190	-71032.767
P38	94386.650	-71035.446
P39	94389.171	-71037.228
P59	94396.630	-71042.501
P60	94404.207	-71033.085
倍積	346.607732	
面積	173.3038660	地積 173.30 m <sup>2</sup>

分譲宅地 No.11

測点	X	Y
P33	94402.774	-71017.985
P34	94400.253	-71016.203
P35	94397.574	-71016.663
P36	94392.044	-71024.486
P60	94404.207	-71033.085
P7	94410.456	-71025.320
P61	94411.100	-71023.871
倍積	346.604934	
面積	173.3024670	地積 173.30 m <sup>2</sup>

分譲宅地 No.12

測点	X	Y
P29	94404.063	-71007.483
P30	94402.281	-71010.004
P31	94402.741	-71012.683
P32	94405.262	-71014.466
P33	94402.774	-71017.985
P61	94411.100	-71023.871
P8	94414.141	-71017.027
P9	94414.107	-71008.267
P10	94410.290	-71003.529
P62	94408.435	-71001.298
倍積	346.612656	
面積	173.3063280	地積 173.30 m <sup>2</sup>

分譲宅地 No.13

測点	X	Y
P28	94399.727	-71004.418
P29	94404.063	-71007.483
P62	94408.435	-71001.298
B56	94395.271	-70985.469
B48	94395.161	-70985.636
P63	94388.601	-70995.557
P64	94399.533	-71003.285
倍積	379.579976	
面積	189.7899880	地積 189.78 m <sup>2</sup>

分譲宅地 No.14

測点	X	Y
P27	94394.012	-71012.503
P28	94399.727	-71004.418
P64	94399.533	-71003.285
P63	94388.601	-70995.557
P65	94382.690	-71004.499
倍積	300.034017	
面積	150.0170085	地積 150.01 m <sup>2</sup>

分譲宅地 No.15

測点	X	Y
P26	94387.716	-71021.409
P27	94394.012	-71012.503
P65	94382.690	-71004.499
B47	94380.205	-71008.257
P66	94376.508	-71013.486
倍積	300.033937	
面積	150.0169685	地積 150.01 m <sup>2</sup>

分譲宅地 No.16

測点	X	Y
P23	94370.109	-71022.539
P24	94379.649	-71029.273
P25	94382.503	-71028.783
P26	94387.716	-71021.409
P66	94376.508	-71013.486
倍積	300.002065	
面積	150.0010325	地積 150.00 m <sup>2</sup>

分譲宅地 No.17

測点	X	Y
P22	94362.983	-71017.491
P23	94370.109	-71022.539
P66	94376.508	-71013.486
B47	94380.205	-71008.257
P67	94372.872	-71003.502
倍積	302.333102	
面積	151.1665510	地積 151.16 m <sup>2</sup>

分譲宅地 No.18

測点	X	Y
P21	94355.852	-71012.450
P22	94362.983	-71017.491
P67	94372.872	-71003.502
B44	94370.564	-71002.005
P68	94365.534	-70998.753
倍積	296.118706	
面積	148.0593530	地積 148.05 m <sup>2</sup>

分譲宅地 No.19

測点	X	Y
P17	94351.537	-71003.265
P18	94353.297	-71004.509
P19	94351.515	-71007.030
P20	94351.975	-71009.709
P21	94355.852	-71012.450
P68	94365.534	-70998.753
P69	94358.117	-70993.957
倍積	267.546741	
面積	133.7733705	地積 133.77 m <sup>2</sup>

分譲宅地 No.20

測点	X	Y
P13	94341.288	-71002.155
P14	94345.316	-71005.002
P15	94347.995	-71004.542
P16	94349.778	-71002.021
P17	94351.537	-71003.265
P69	94358.117	-70993.957
B45	94355.201	-70992.071
P70	94350.572	-70989.022
P71	94346.338	-70995.012
倍積	267.286984	
面積	133.6434920	地積 133.64 m <sup>2</sup>

分譲宅地 No.21

測点	X	Y
P11	94328.535	-70990.496
P12	94329.123	-70993.555
P13	94341.288	-71002.155
P71	94346.338	-70995.012
P72	94332.125	-70984.965
倍積	296.809397	
面積	148.4046985	地積 148.40 m <sup>2</sup>

## 分譲宅地面積合計

3,229.18 m<sup>2</sup>

公園用地

測点	X	Y
P70	94350.572	-70989.022
P71	94346.338	-70995.012
P72	94332.125	-70984.965
P73	94334.303	-70981.608
P74	94335.393	-70982.316
P75	94336.890	-70980.009
倍積	240.057236	
面積	120.0286180	地積 120.02 m <sup>2</sup>

## 公園用地面積

120.02 m<sup>2</sup>

ゴミ置場

測点	X	Y
P1	94335.805	-70979.294
P73	94334.303	-70981.608
P74	94335.393	-70982.316
P75	94336.890	-70980.009
倍積	7.159126	
面積	3.5795630	地積 3.57 m <sup>2</sup>

## ゴミ置場面積

3.57 m<sup>2</sup>

道路用地

区画名	区画面積	区画面積合計
分譲宅地面積合計	3,229.18 m <sup>2</sup>	3,352.77 m <sup>2</sup>
公園用地面積	120.02 m <sup>2</sup>	
ゴミ置場面積	3.57 m <sup>2</sup>	

(全体開発区域面積) (区画面積合計) (道路用地)  
3,981.66 m<sup>2</sup> - 3,352.77 m<sup>2</sup> = 628.89 m<sup>2</sup>

## 開発道路面積

628.89 m<sup>2</sup>

開発区域用途別面積一覧表		
用途	面積	比率
分譲宅地部分地	3,229.18 m <sup>2</sup>	81.10 %
開発道路用地	628.89 m <sup>2</sup>	15.80 %
公園用地	120.02 m <sup>2</sup>	3.01 %
ゴミ置場	3.57 m <sup>2</sup>	0.09 %
合計	3,981.66 m <sup>2</sup>	100.00 %