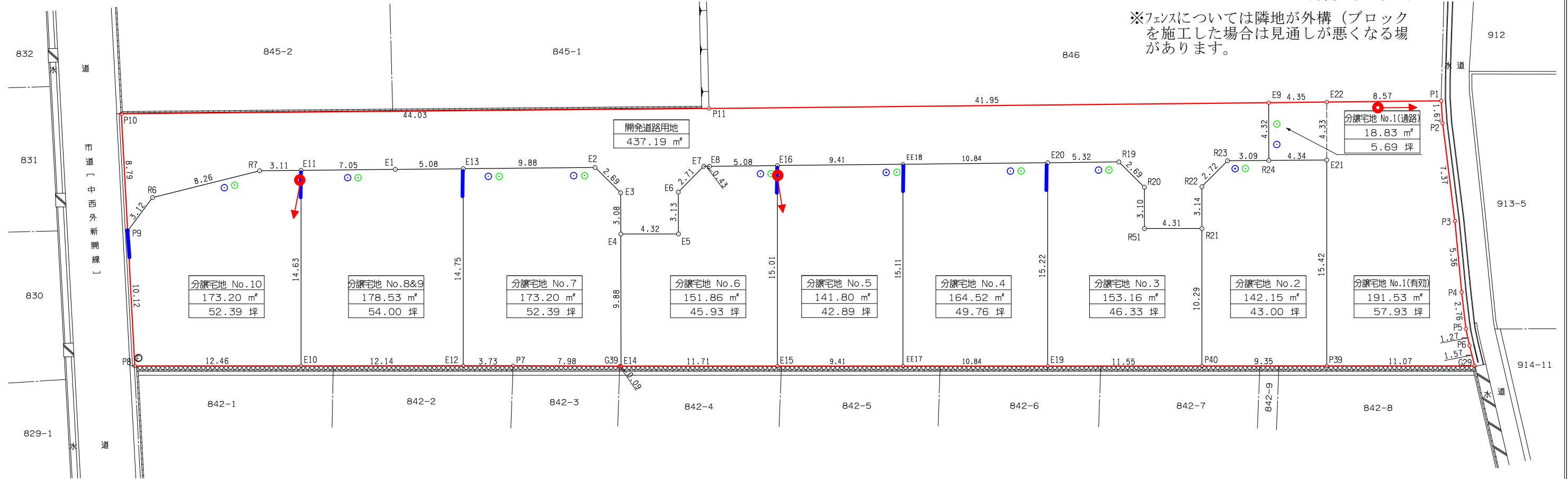


電柱計画（案）R6.3.21更新

○ . . . 電柱
→ . . . 支線
— . . . フェンス施工部分（2m）

○ 雨水宅内最終樹
○ 汚水宅内最終樹

※フェンスについては隣地が外構（ブロックを施工した場合）は見通しが悪くなる場合があります。



開発道路用地

測点	X	Y
P10	1014.427	949.347
P11	973.989	931.927
E9	935.432	915.386
R24	937.169	911.427
R23	940.010	912.655
R22	942.548	911.660
R21	943.812	908.785
R51	947.759	910.522
R20	946.508	913.360
R19	947.501	915.864
E20	952.398	917.964
E18	961.677	921.943
E16	971.022	925.949
E8	975.694	927.952
E7	976.089	928.126
E6	978.615	927.127
E5	979.873	924.254
E4	983.825	925.998
E3	982.584	928.824
E2	983.572	931.328
E13	992.657	935.236
E1	997.331	937.246
E11	1003.818	940.030
R7	1006.681	941.259
R6	1014.821	942.666
P9	1017.545	941.126
倍積	874.395615	
面積	437.1978075	地積 437.19 m²

分譲宅地 No.1 (有効部分)

測点	X	Y
E22	931.430	913.672
P1	923.551	910.295
P2	924.126	908.722
P3	926.242	901.659
P4	927.928	896.570
P5	928.749	893.929
P6	929.008	892.677
G29	929.272	891.121
P39	939.409	895.593
E21	933.181	909.703
倍積	383.060918	
面積	191.5304590	地積 191.53 m²

分譲宅地 No.1 (通路部分)

測点	X	Y
E9	935.432	915.386
E22	931.430	913.672
E21	933.181	909.703
R24	937.169	911.427
倍積	37.668232	
面積	18.8341160	地積 18.83 m²

分譲宅地 No.2

測点	X	Y
E21	933.181	909.703
P39	939.409	895.593
P40	947.972	899.371
R21	943.812	908.785
R22	942.548	911.660
R23	940.010	912.655
R24	937.169	911.427
倍積	284.306092	
面積	142.1530460	地積 142.15 m²

分譲宅地 No.3

測点	X	Y
R21	943.812	908.785
P40	947.972	899.371
E19	958.547	904.036
E20	952.398	901.659
R19	947.501	915.864
R20	946.508	913.360
R51	947.759	910.522
倍積	306.323510	
面積	153.1617550	地積 153.16 m²

分譲宅地 No.4

測点	X	Y
E20	952.398	917.964
E19	958.547	904.036
EE17	968.470	908.414
EE18	962.368	922.239
倍積	329.049166	
面積	164.5245830	地積 164.52 m²

分譲宅地 No.5

測点	X	Y
EE18	962.368	922.239
EE17	968.470	908.414
E15	977.083	912.214
E16	971.022	925.949
倍積	283.611325	
面積	141.8056625	地積 141.80 m²

分譲宅地 No.6

測点	X	Y
E16	971.022	925.949
E15	977.083	912.214
E14	987.803	916.944
E4	983.825	925.998
E5	979.873	924.254
E6	978.615	927.127
E7	976.089	928.126
E8	975.694	927.952
倍積	303.722135	
面積	151.8610675	地積 151.86 m²

分譲宅地 No.7

測点	X	Y
E4	983.825	925.998
E14	987.803	916.944
G39	987.894	916.984
P7	995.195	920.231
E12	998.614	921.738
E13	992.657	935.236
E2	983.572	931.328
E3	982.584	928.824
倍積	346.414682	
面積	173.2073410	地積 173.20 m²

分譲宅地 No.8&9

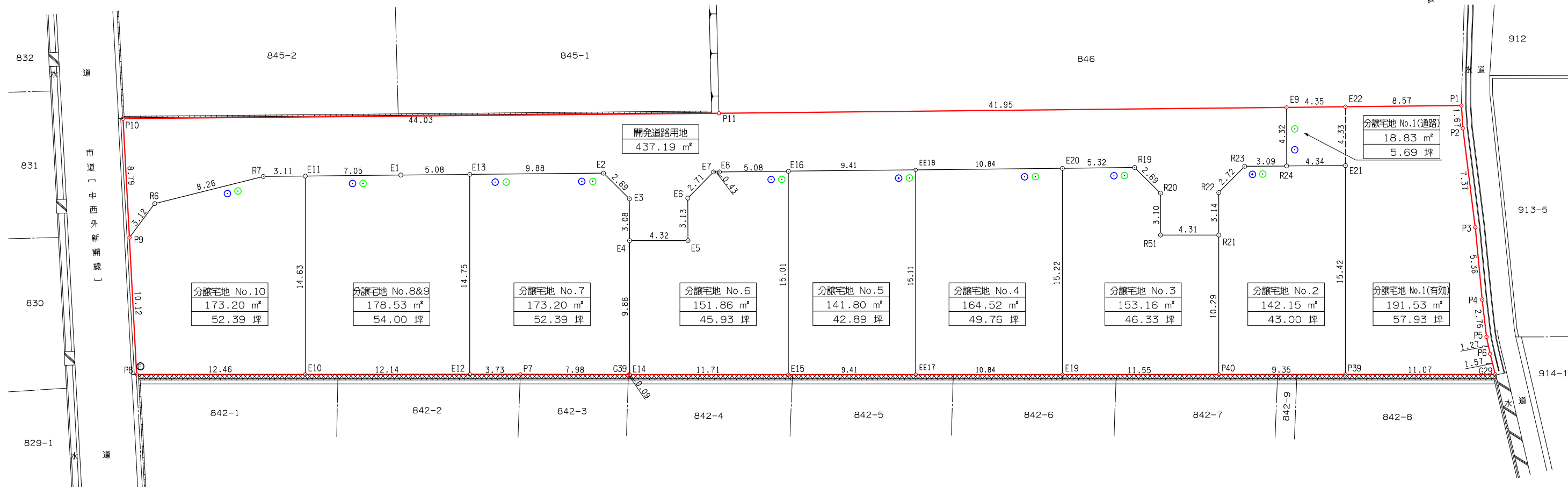
測点	X	Y
E13	992.657	935.236
E12	998.614	921.738
E10	1009.729	926.636
E11	1003.818	940.030
E1	997.331	937.246
倍積	357.061878	
面積	178.5309390	地積 178.53 m²

分譲宅地 No.10

測点	X	Y
E11	1003.818	940.030
E10	1009.729	926.636
P8	1021.134	931.663
P9	1017.545	941.126
R6	1014.821	942.666
R7	1006.681	941.259
倍積	346.406215	
面積	173.2031075	地積 173.20 m²

【確定測量後】 (2024年3月21日作成)

○ 雨水宅内最終樹
○ 汚水宅内最終樹



開発道路用地

測点	X	Y
P10	1014.427	949.347
P11	973.989	931.927
E9	935.432	915.386
R24	937.169	911.427
R23	940.010	912.655
R22	942.548	911.660
R21	943.812	908.785
R51	947.759	910.522
R20	946.508	913.360
R19	947.501	915.864
E20	952.398	917.964
E18	961.677	921.943
E16	971.022	925.949
E8	975.694	927.952
E7	976.089	928.126
E6	978.615	927.127
E5	979.873	924.254
E4	983.825	925.998
E3	982.584	928.824
E2	983.572	931.328
E13	992.657	935.236
E1	997.331	937.246
E11	1003.818	940.030
R7	1006.681	941.259
R6	1014.821	942.666
P9	1017.545	941.126
倍積	874.395615	
面積	437.1978075	地積 437.19 m ²

分譲宅地 No. 1 (有効部分)

測点	X	Y
E22	931.430	913.672
P1	923.551	910.295
P2	924.126	908.722
P3	926.242	901.659
P4	927.928	896.570
P5	928.749	893.929
P6	929.008	892.677
G29	929.272	891.121
P39	939.409	895.593
E21	933.181	909.703
倍積	383.060918	
面積	191.5304590	地積 191.53 m ²

分譲宅地 No. 1 (通路部分)

測点	X	Y
E9	935.432	915.386
E22	931.430	913.672
E21	933.181	909.703
R24	937.169	911.427
倍積	37.668232	
面積	18.8341160	地積 18.83 m ²

分譲宅地 No. 2

測点	X	Y
E21	933.181	909.703
P39	939.409	895.593
P40	947.972	899.371
R21	943.812	908.785
R22	942.548	911.660
R23	940.010	912.655
R24	937.169	911.427
倍積	284.306092	
面積	142.1530460	地積 142.15 m ²

分譲宅地 No. 3

測点	X	Y
R21	943.812	908.785
P40	947.972	899.371
E19	958.547	904.036
E20	952.398	917.964
R19	947.501	915.864
R20	946.508	913.360
R51	947.759	910.522
倍積	306.323510	
面積	153.1617550	地積 153.16 m ²

分譲宅地 No. 4

測点	X	Y
E20	952.398	917.964
E19	958.547	904.036
EE17	968.470	908.414
EE18	962.368	922.239
倍積	329.049166	
面積	164.5245830	地積 164.52 m ²

分譲宅地 No. 5

測点	X	Y
EE18	962.368	922.239
EE17	968.470	908.414
E15	977.083	912.214
E16	971.022	925.949
倍積	283.611325	
面積	141.8056625	地積 141.80 m ²

分譲宅地 No. 6

測点	X	Y
E16	971.022	925.949
E15	977.083	912.214
E14	987.803	916.944
E4	983.825	925.998
E5	979.873	924.254
E6	978.615	927.127
E7	976.089	928.126
E8	975.694	927.952
倍積	303.722135	
面積	151.8610675	地積 151.86 m ²

分譲宅地 No. 7

測点	X	Y
E4	983.825	925.998
E14	987.803	916.944
G39	987.894	916.984
P7	995.195	920.231
E12	998.614	921.738
E13	992.657	935.236
E2	983.572	931.328
E3	982.584	928.824
倍積	346.414682	
面積	173.2073410	地積 173.20 m ²

分譲宅地 No. 8&9

測点	X	Y
E13	992.657	935.236
E12	998.614	921.738
E10	1009.729	926.636
E11	1003.818	940.030
E1	997.331	937.246
倍積	357.061878	
面積	178.5309390	地積 178.53 m ²

分譲宅地 No. 10

測点	X	Y
E11	1003.818	940.030
E10	1009.729	926.636
P8	1021.134	931.663
P9	1017.545	941.126
R6	1014.821	942.666
R7	1006.681	941.259
倍積	346.406215	
面積	173.2031075	地積 173.20 m ²

【確定測量後】

(2024年3月21日作成)

設計者

有限会社 ダイダー設計

知事登録第 1986 号
一級建築士 田坂豊志
大臣登録第218921号

図面名

区画別丈量(求積)図

縮尺 1/300

所在

松山市北条辻 843番、844番

単位 m