

# 上浮穴グループ

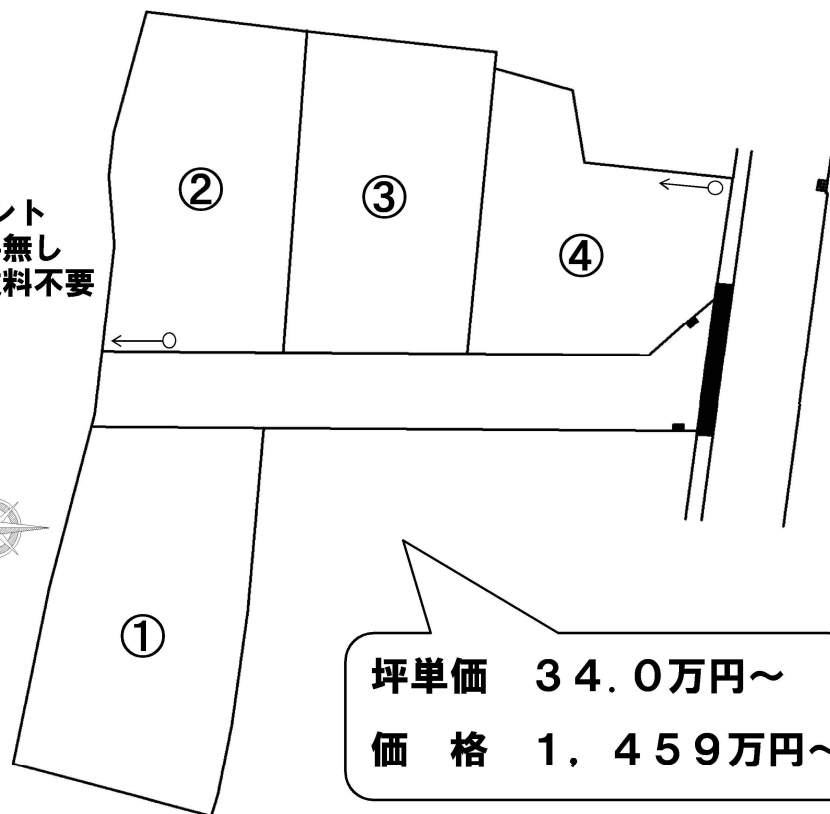
種 目		所 在	松山市北久米町444番1 外  北久米町4区画	愛媛県知事(9)第3503号 株式会社上浮穴産業 松山市井門町373番地1 TEL(089)957-2000	愛媛県知事(5)第4780号 株式会社上浮穴エム・シー 松山市井門町373番地1 TEL(089)957-6530
土地					
土 地	地 目	宅地造成渡し			
	実 測	※別紙参照			
	接面道	公道・位置指定道路			
	分 割	4区画に分譲			
設 備	上水道	公営			
	下水道	公共下水			
	電 気	四国電力			
	ガ ス	プロパンガス			
	外 構	無			
法 令	用 途	第1種低層住居専用地域			
		建 ペ イ 率 50%・60% 容 積 率 80%			
学 校	北久米 小学校	約680m			
	久米 中学校	約1970m			
交 通	伊予鉄横河原線	北久米駅	約430m		
	伊予鉄バス	北久米	約580m		
病 院	松山城東病院	約1700m			
	ひまわりこどもクリニック	約590m			
買 物	スーパー日東久米店	約450m			
	レディ薬局久米駅前店	約740m			
備 考	水道設備負担金1区画33万円(税込)				
	下水道受益者負担金1㎡あたり:250円 境界基礎・ブロック費用必要 (区画により異なります)				
売 主		(株)上浮穴産業			

Copyright(C)2025 ZENRIN CO., LTD.(Z25EO 第196号)

Copyright(C)2025 ZENRIN CO., LTD.(Z25EO 第196号)

区画 No.	面積 (坪)	坪単価 (万円)	価格 (万円)
1号地	59.25	34.0	2,014
2号地	48.55	36.0	1,747
3号地	45.99	37.0	1,701
4号地	41.69	35.0	1,459

物件のポイント  
①建築条件無し  
②仲介手数料不要



備考

1. 区画や面積に増減が生じる場合があります。
2. 区画内の電柱・支線・配線は予定であり、変更する場合があります。

○・・・電柱、→・・・支線

令和8年2月末頃引渡し予定

## ※注意事項

本物件は、分譲予定物件ですので、許可認可の状況、造成工事状況、弊社の都合により、変更の可能性がある事をご了承下さい。  
ご案内の際は、物件の状況は必ず弊社担当へご確認下さい。

坪単価 34.0万円～  
価 格 1,459万円～



お問い合わせは下記番号まで  
TEL 089-957-2000  
0120-57-6530