

# 自社物件の御案内

種目  
新築住宅

所在  
松山市東野3丁目甲263番1  
東野の家

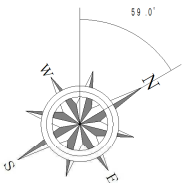
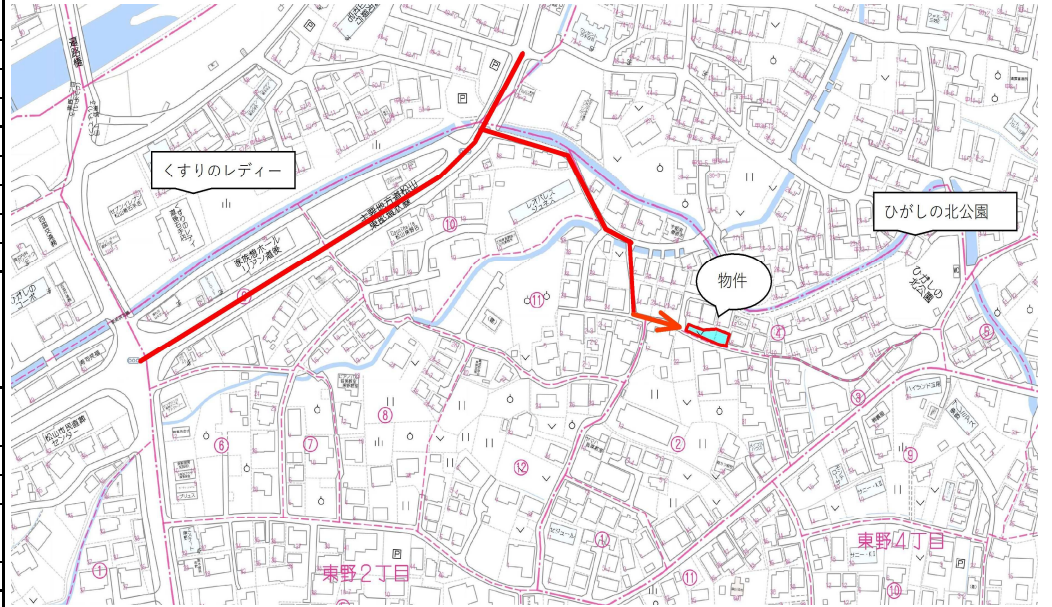


株式会社 上浮穴産業

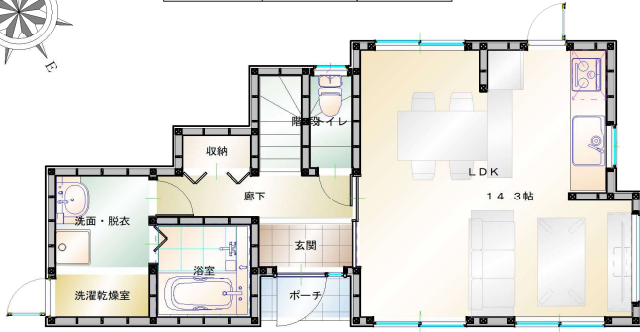
愛媛県知事(9)第3503号  
松山市井門町373番地1  
TEL (089) 957-2000  
FAX (089) 957-2988

土地	地目	宅地
	実測	111.26㎡ (約33.65坪)
	接面道	松山市道
建物	分割	不可
	延床面積	80.07㎡ (約24.22坪)
	構造	木造鋼板葺2階建て
	間取	3LDK
設備	完成年	令和5年2月末頃
	上水道	公営
	下水道	公共下水
	電気	四国電力
	ガス	プロパン(個別)
	外構	無
法令	用途	第一種低層住居専用地域
	建ぺい率	50%
学校	容積率	80%
	都市計画区域内	
交通	桑原 小学校	約1400m
	桑原 中学校	約1400m
病院	伊予鉄バス東野1丁目	約400m
	石手まつもと内科循環器クリニック	約1150m
買物	やいた内科・内視鏡クリニック	約820m
	レディー薬局道後石手店	約450m
備考	・本物件は、ガス仕様の住宅です。	
取引態様	自社物件	

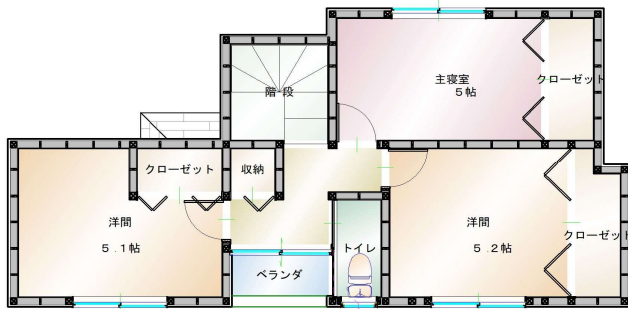
販売価格を値下げしました！



面積表		
1階床面積	41.36㎡	12.51坪
2階床面積	38.71㎡	11.70坪
延べ床面積	80.07㎡	24.22坪



1 F



2 F

## ●販売価格

**2,180万円(税込み)**

※土地・建物・消費税の表示です。諸費用必要 お問い合わせ下さい

●間取り：3LDK ●駐車2台可能

## 👉おススメポイント👈

- 1F
- 1、明るいLDKはコンパクトで、家族の距離が近いです！
  - 2、洗面・脱衣は広めの設計で洗濯室にも
  - 3、ガスヒーター・乾太君など後付け工事は不要な設計
  - 4、リビングにエアコンを設置済みです。
- 2F
- 1、2F全室勾配天井で、おしゃれなデザインに！
  - 2、全室収納＋使い勝手のよいフロア収納あります。



外観パース

更新日 2024/2/7

お問い合わせは下記番号まで

TEL 089-957-2000

0120-57-6530