

分譲宅地 No.1		
測点	X	Y
P34	98879.733	-70644.546
P29	98880.046	-70640.572
P30	98877.897	-70640.403
P31	98878.139	-70637.324
P32	98876.374	-70635.257
P33	98863.204	-70634.222
P2	98861.694	-70636.812
P1	98861.905	-70637.124
P18	98863.197	-70639.011
P15	98866.015	-70643.154
18AK862	98871.486	-70643.707
倍積	269.578266	
面積	134.7891330	地積 134.78 m <sup>2</sup>

道路後退用地		
測点	X	Y
P2	98861.694	-70636.812
P3	98860.104	-70634.456
P4	98859.522	-70633.538
P5	98858.986	-70632.620
P6	98858.511	-70631.718
P7	98858.135	-70630.893
P8	98857.845	-70630.085
P9	98857.589	-70629.166
P10	98857.222	-70627.503
P17	98855.654	-70627.789
18AK846	98855.776	-70628.454
18AK847	98855.961	-70629.283
18AK848	98856.177	-70630.108
18AK849	98856.405	-70630.867
18AK850	98856.664	-70631.561
18AK851	98856.979	-70632.262
18AK852	98857.357	-70633.003
18AK853	98857.773	-70633.751
18AK854	98858.232	-70634.506
18AK855	98858.723	-70635.276
18AK856	98860.364	-70637.733
倍積	34.733365	
面積	17.3666825	地積 17.36 m <sup>2</sup>

分譲宅地 No.2		
測点	X	Y
PP35	98893.265	-70634.357
P24	98887.750	-70633.990
P25	98887.581	-70636.139
P26	98884.503	-70635.897
P27	98882.436	-70637.662
P28	98882.194	-70640.740
P29	98880.046	-70640.572
P34	98879.733	-70644.546
18AK863	98888.464	-70645.434
18A1503	98894.975	-70646.811
倍積	264.593134	
面積	132.2965670	地積 132.29 m <sup>2</sup>

道路後退用地面積	
面積	17.36 m <sup>2</sup>

分譲宅地 No.3		
測点	X	Y
P41	98881.517	-70631.338
P23	98887.919	-70631.842
P24	98887.750	-70633.990
PP35	98893.265	-70634.357
18A1504	98890.888	-70617.051
P42	98882.691	-70616.406
倍積	317.791156	
面積	158.8955780	地積 158.89 m <sup>2</sup>

電柱計画 (案) R6.3.19更新

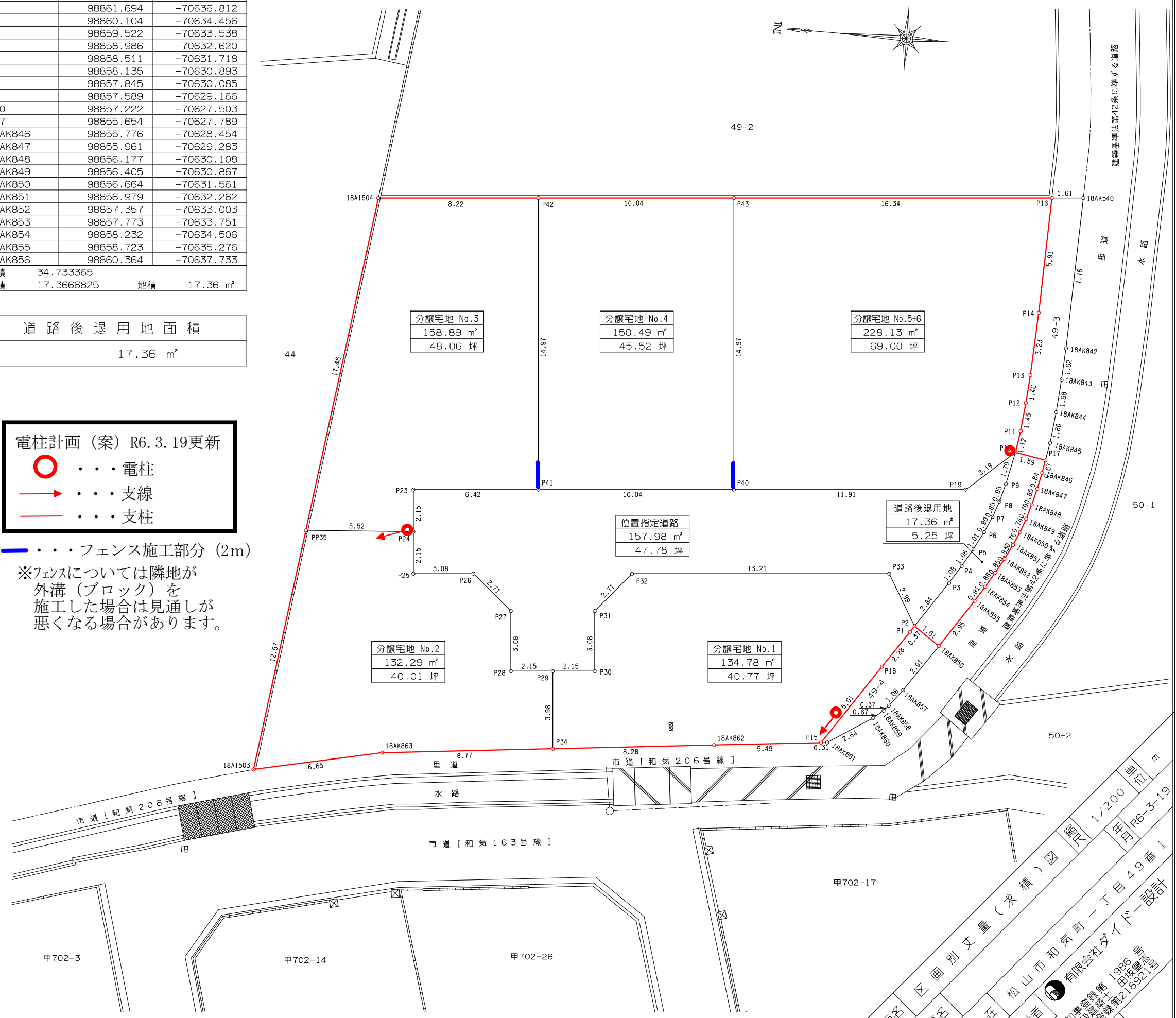
- . . . 電柱
- . . . 支線
- . . . 支柱
- . . . フェンス施工部分 (2m)

※フェンスについては隣地を外溝(ブロック)を施工した場合は見通しが悪くなる場合があります。

分譲宅地 No.4		
測点	X	Y
P40	98871.500	-70630.551
P41	98881.517	-70631.338
P42	98882.691	-70616.406
P43	98872.674	-70615.619
倍積	300.995564	
面積	150.4977820	地積 150.49 m <sup>2</sup>

分譲宅地 No.5+6		
測点	X	Y
P10	98857.222	-70627.503
P11	98857.044	-70626.388
P12	98856.891	-70624.945
P13	98856.769	-70623.484
P14	98856.592	-70620.249
P16	98856.381	-70614.338
P43	98872.674	-70615.619
P40	98871.500	-70630.551
P19	98859.622	-70629.617
倍積	456.271166	
面積	228.1355830	地積 228.13 m <sup>2</sup>

分譲宅地面積合計	
面積	804.58 m <sup>2</sup>



図面名 区画別丈量(求積)図  
 工事名 区画別丈量(求積)図  
 所在 松山市和気町一丁目49番1  
 設計者 有限会社 大田建設 1986年  
 大田建設 1986年  
 No. 1/200 単位 m  
 年月 R6-3-19  
 設計 大田建設 218921

分譲宅地 No.1		
測点	X	Y
P34	98879.733	-70644.546
P29	98880.046	-70640.572
P30	98877.897	-70640.403
P31	98878.139	-70637.324
P32	98876.374	-70635.257
P33	98863.204	-70634.222
P2	98861.694	-70636.812
P1	98861.905	-70637.124
P18	98863.197	-70639.011
P15	98866.015	-70643.154
18AK862	98871.486	-70643.707
倍積	269.578266	
面積	134.7891330	地積 134.78 m <sup>2</sup>

道路後退用地		
測点	X	Y
P2	98861.694	-70636.812
P3	98860.104	-70634.456
P4	98859.522	-70633.538
P5	98858.986	-70632.620
P6	98858.511	-70631.718
P7	98858.135	-70630.893
P8	98857.845	-70630.085
P9	98857.589	-70629.166
P10	98857.222	-70627.503
P17	98855.654	-70627.789
18AK846	98855.776	-70628.454
18AK847	98855.961	-70629.283
18AK848	98856.177	-70630.108
18AK849	98856.405	-70630.867
18AK850	98856.664	-70631.561
18AK851	98856.979	-70632.262
18AK852	98857.357	-70633.003
18AK853	98857.773	-70633.751
18AK854	98858.232	-70634.506
18AK855	98858.723	-70635.276
18AK856	98860.364	-70637.733
倍積	34.733365	
面積	17.3666825	地積 17.36 m <sup>2</sup>

分譲宅地 No.2		
測点	X	Y
PP35	98893.265	-70634.357
P24	98887.750	-70633.990
P25	98887.581	-70636.139
P26	98884.503	-70635.897
P27	98882.436	-70637.662
P28	98882.194	-70640.740
P29	98880.046	-70640.572
P34	98879.733	-70644.546
18AK863	98888.464	-70645.434
18A1503	98894.975	-70646.811
倍積	264.593134	
面積	132.2965670	地積 132.29 m <sup>2</sup>

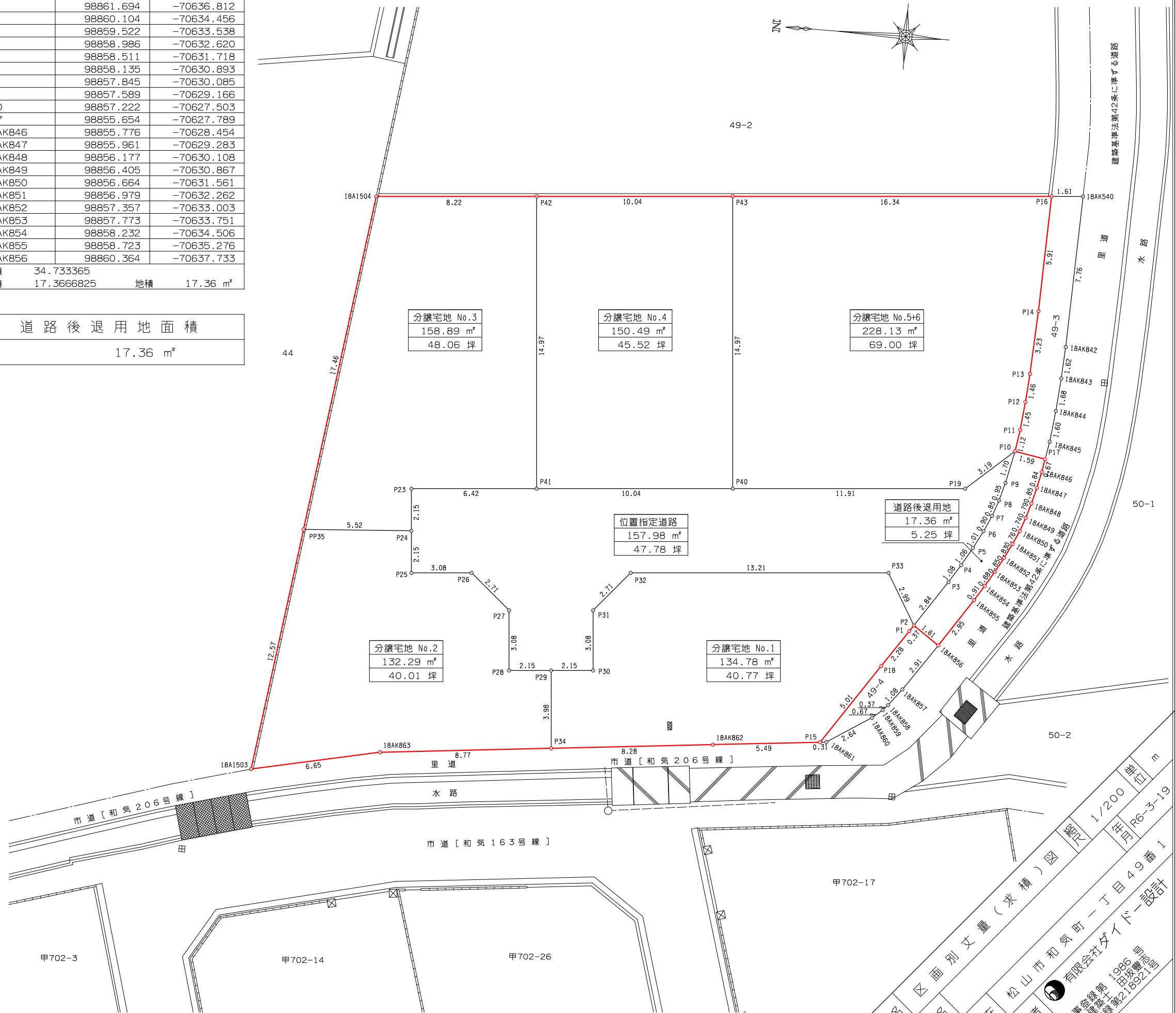
道路後退用地面積	17.36 m <sup>2</sup>
----------	----------------------

分譲宅地 No.3		
測点	X	Y
P41	98881.517	-70631.338
P23	98887.919	-70631.842
P24	98887.750	-70633.990
PP35	98893.265	-70634.357
18A1504	98890.888	-70617.051
P42	98882.691	-70616.406
倍積	317.791156	
面積	158.8955780	地積 158.89 m <sup>2</sup>

分譲宅地 No.4		
測点	X	Y
P40	98871.500	-70630.551
P41	98881.517	-70631.338
P42	98882.691	-70616.406
P43	98872.674	-70615.619
倍積	300.995564	
面積	150.4977820	地積 150.49 m <sup>2</sup>

分譲宅地 No.5+6		
測点	X	Y
P10	98857.222	-70627.503
P11	98857.044	-70626.388
P12	98856.891	-70624.945
P13	98856.769	-70623.484
P14	98856.592	-70620.249
P16	98856.381	-70614.338
P43	98872.674	-70615.619
P40	98871.500	-70630.551
P19	98859.622	-70629.617
倍積	456.271166	
面積	228.1355830	地積 228.13 m <sup>2</sup>

分譲宅地面積合計	804.58 m <sup>2</sup>
----------	-----------------------



図面名 区画別丈量(求積)図  
 工事名 縮尺 1/200 単位 m  
 所在 松山市和氣町一丁目49番1  
 設計者 有限会社 田坂設計  
 和氣設計 1986 年  
 大田金太郎 2189211  
 No.