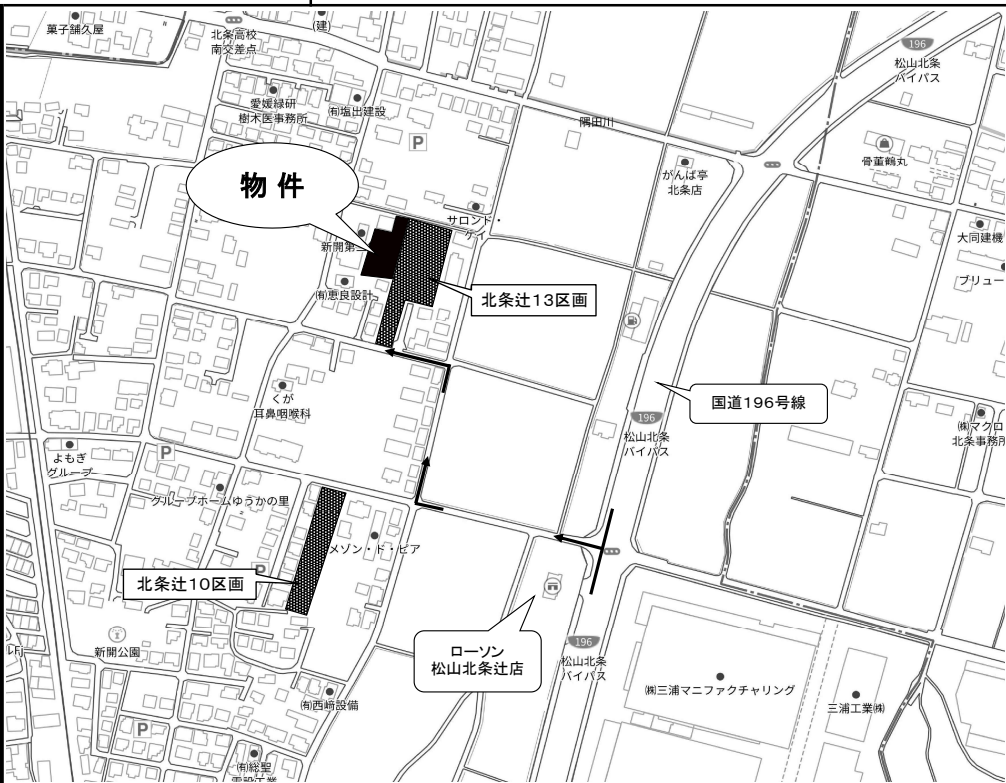


上浮穴グループ

種 目		所 在	松山市北条辻770番1 北条辻7区画	愛媛県知事(9)第3503号 株式会社上浮穴産業 松山市井門町373番地1 TEL(089)957-2000	愛媛県知事(5)第4780号 株式会社上浮穴エム・シー 松山市井門町373番地1 TEL(089)957-6530
土地					
土 地	地 目	宅地造成渡し			
	実 測	※別紙参照			
	接面道	公道・開発道路			
	分 割	7区画に分譲			
設 備	上水道	公営			
	下水道	公共下水			
	電 気	四国電力			
	ガ ス	プロパンガス			
	外 構	無			
法 令	用 途	第1種住居地域			
		建 倍 率 60%・70% 容 積 率 200%			
学 校	北条 小学校	約1210m			
	北条北 中学校	約830m			
交 通	J R 予讃線 伊予北条駅	約1370m			
	伊予鉄バス 新開	約510m			
病 院	かざはやクリニック	約1330m			
買 物	Aコープハトマート北条	約730m			
	フジ夏目店	約2620m			
備 考	水道設備負担金1区画当り:33万円(税込)				
	下水道受益者負担金1m当り:300円				
	境界基礎・ブロック費用必要 (区画により異なります)				
	雨水放流同意金1区画5,000円				
売 主		(株)上浮穴産業			



Copyright(C)2025 ZENRIN CO., LTD.(Z25EO 第196号)

区画 No.	面積 (坪)	坪単価 (万円)	価格 (万円)
B号地	41.93	13.0	545
C号地	44.27	11.5	509
D号地	44.42	13.5	599
E号地	52.65	14.5	763
F号地	39.72	16.0	635
G号地	43.98	17.0	747

物件のポイント
 ①区画面積の増減可能
 ②建築条件無し
 ③仲介手数料不要

坪単価 11.5万円～
 価 格 509万円～

備考

1. 区画や面積に増減が生じる場合があります。
2. 区画内の電柱・支線・配線は予定であり
変更する場合があります。

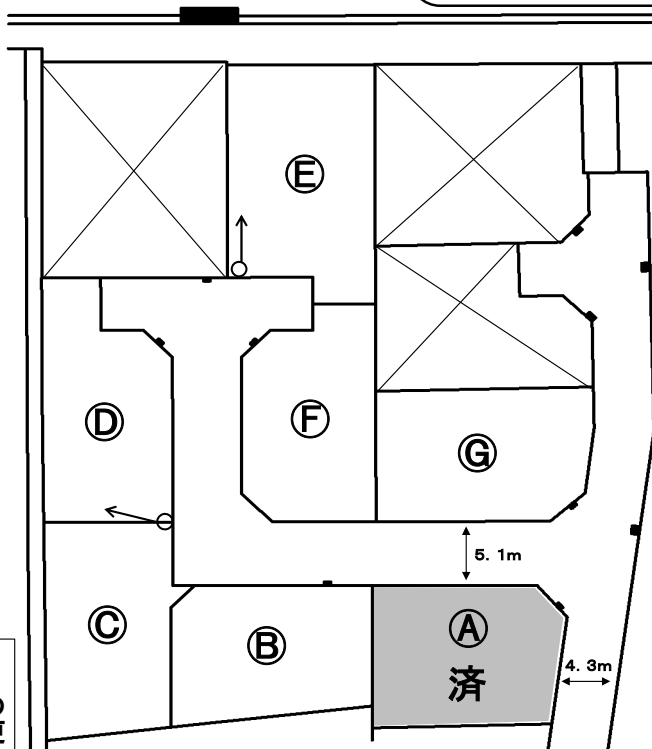
○...電柱、→...支線



令和8年2月末頃引渡し予定

※注意事項

本物件は、分譲予定物件ですので、許可認可の状況、造成工事状況、弊社の都合により、変更の可能性がある事をご了承下さい。
 ご案内の際は、物件の状況は必ず弊社担当へご確認ください。



お問い合わせは下記番号まで
 TEL 089-957-2000

0120-57-6530